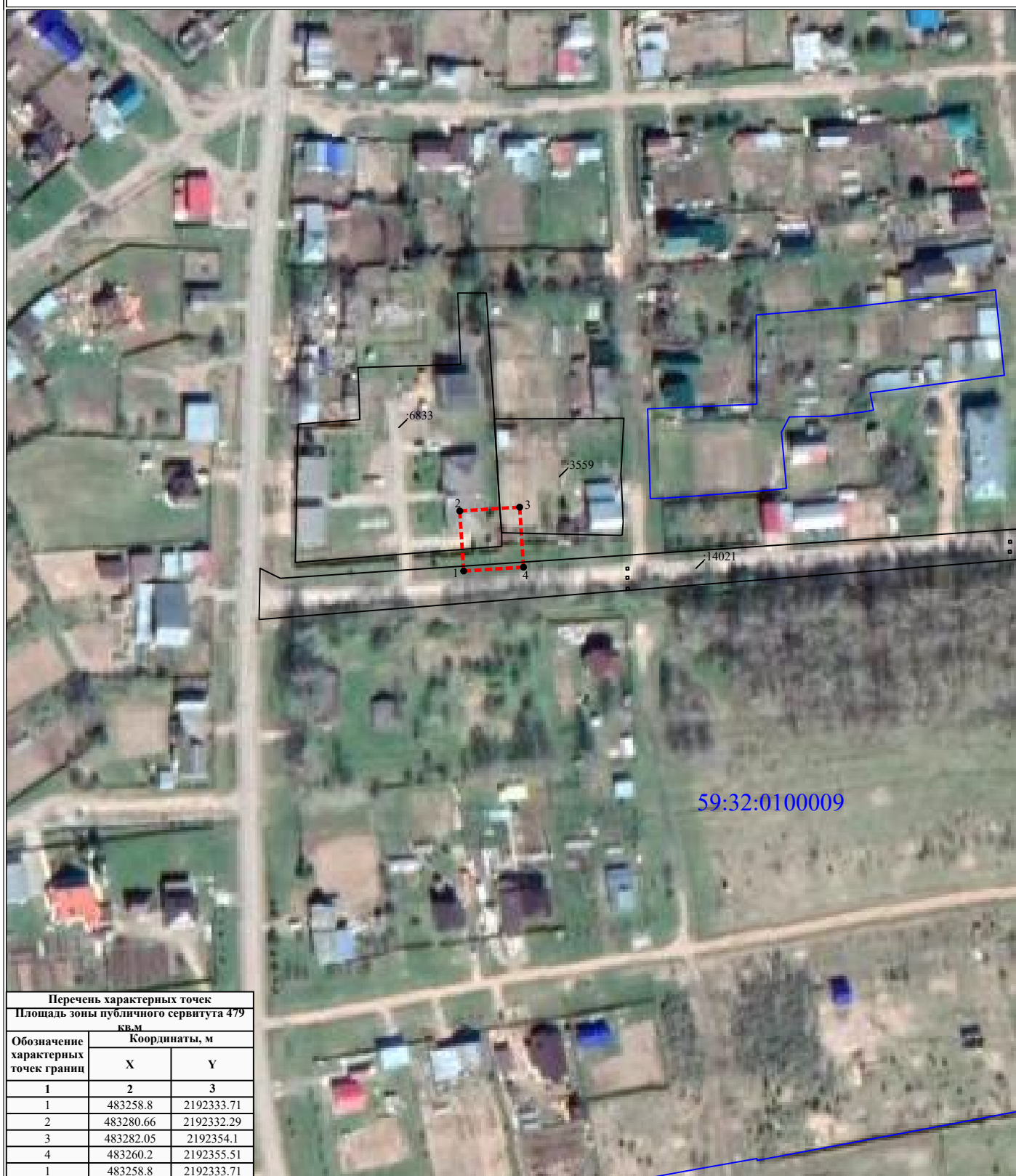


Схема расположения границ публичного сервитута для эксплуатации объекта ТП-40199



Перечень характерных точек		
Площадь зоны публичного сервитута 479 кв.м		
Обозначение характерных точек границ	Координаты, м	
	X	Y
1	2	3
1	483258.8	2192333.71
2	483280.66	2192332.29
3	483282.05	2192354.1
4	483260.2	2192355.51
1	483258.8	2192333.71

УСЛОВНЫЕ ОБОЗНАЧЕНИЯ

Масштаб 1:2000

- - границы устанавливаемого публичного сервитута
- ось линии, контур объекта
- границы муниципального образования, населенных пунктов
- границы кадастрового квартала
- границы земельных участков, попадающих в зону публичного сервитута

- 1 - обозначение характерной точки границы устанавливаемого публичного сервитута
- :123 - кадастровый номер земельного участка
- 59:32:0000000 - кадастровый номер квартала
- г. Пермь - наименование муниципального образования, населенного пункта